

**Monografía Estación de Monitoreo Satelital Permanente**

**Estación :** Barquisimeto

**Código :** remos13barq01

**Venezuela**

**Estado Lara**

**Municipio Iribarren**

**Orden :** Relativa

**Fecha Instalación :** 28/01/2022

**Coordenadas Geodesicas**

**Gravedad(mGal)**

**Coordenadas UTM  
Datum Sirgas-Regven**

**Latitud** 10°04'44",79

978040.703

**Norte**

**Este**

**Huso**

**Longitud** -69°17'25",51

19

**Geolocalización**

**Acceso - Descripción**

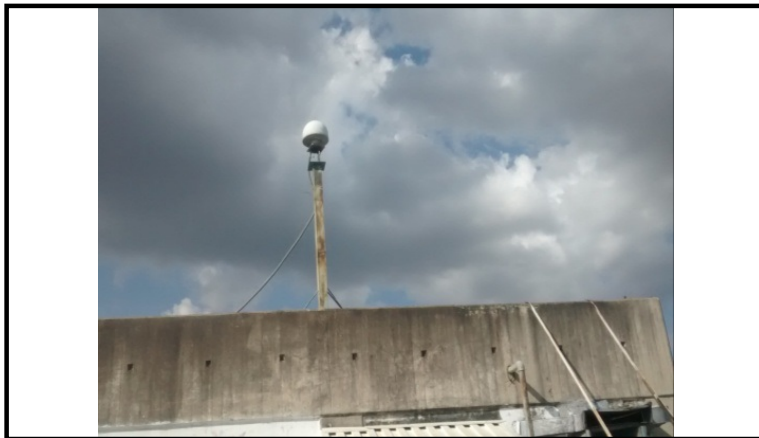


**Fotografía GNSS**

**Institución Receptora :** Corpolar

**Dirección :**  
Carrera 27-A

**Fotografía Gravimetría**



Operador (es) GNSS : Anibal Pimentel

Operador (es) Gravímetro : María Sánchez , María Agreda

Inscripción : IGVSB GRAVIMETRÍA 2022

**Equipos**

**Gravímetro** La Coste & Romberg

**GNSS**

**Tipo de Estructura** Metálica

**Receptor** Stonex RSNET

**Antena** Stonex

