

**RED GEODÉSICA MUNICIPAL**  
**Estado Anzoátegui**  
**Municipio Píritu**

## RED GEODÉSICA MUNICIPAL

<b>VERTICE:</b> PT01	<b>ESTADO:</b> ANZOATEGUI	<b>MUNICIPIO:</b> PIRITU
<b>DATUM:</b> SIRGAS-REGVEN	<b>ELIPSOIDE:</b> GRS - 80	<b>ITRF 94 EPOCA 1995.4</b>   <b>FECHA:</b> 2012

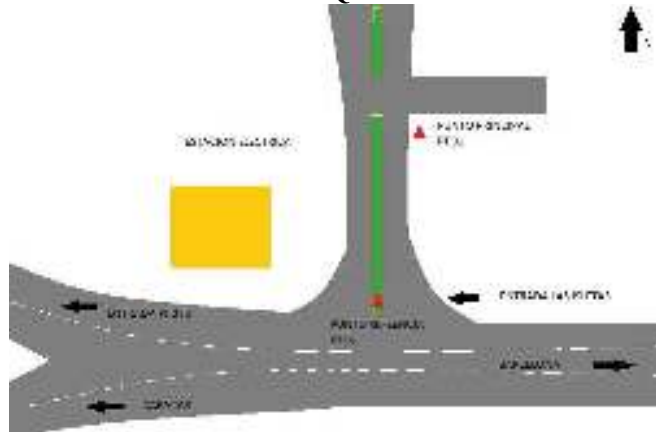
### VERTICE PRINCIPAL

<i>COORDENADAS GEODESICAS</i>					<i>COORDENADAS UTM</i>			
<b>LATITUD:</b>	10°	03'	15.6850"	<b>h (m)</b>	<b>H<sub>VGM10</sub> (m)</b>	<b>NORTE (m)</b>	<b>ESTE (m)</b>	<b>HUSO</b>
<b>LONGITUD:</b>	-65°	01'	08.3300"	39.26	67.31	1112103.247	278722.377	20

### VERTICE REFERENCIA

<b>LATITUD:</b>	10°	03'	21.8730"	<b>h (m)</b>	<b>H<sub>VGM10</sub> (m)</b>	<b>NORTE (m)</b>	<b>ESTE (m)</b>	<b>HUSO</b>
<b>LONGITUD:</b>	-65°	01'	09.9350"	30.43	58.49	1112293.706	278674.666	20

### CROQUIS



### FOTOGRAFIA



**PRINCIPAL**



**REFERENCIA**

**ACCESO:** El vértice principal se encuentra ubicado en la vía Nacional Caracas-Barcelona, justo en la entrada de las isletas, frente a la Bridgestone. La referencia fue ubicada a 100 metros aproximadamente en dirección sur al principio de la isla frente a la estación eléctrica

**INSCRIPCION:** RGM IGVS B PT 01

## RED GEODÉSICA MUNICIPAL

<b>VERTICE:</b>	PT02	<b>ESTADO:</b>	ANZOATEGUI	<b>MUNICIPIO:</b>	PIRITU
<b>DATUM:</b>	SIRGAS-REGVEN	<b>ELIPSOIDE:</b>	GRS - 80	<b>ITRF 94</b>	EPOCA 1995.4   <b>FECHA:</b> 2012

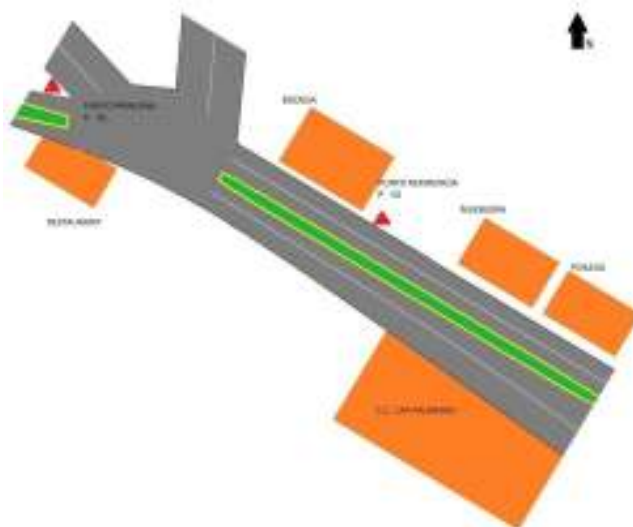
### VERTICE PRINCIPAL

COORDENADAS GEODESICAS					COORDENADAS UTM			
<b>LATITUD:</b>	10°	02'	53.5620"	<b>h (m)</b>	<b>H<sub>VGM10</sub> (m)</b>	<b>NORTE (m)</b>	<b>ESTE (m)</b>	<b>HUSO</b>
<b>LONGITUD:</b>	-65°	01'	49.6650"	34.01	61.99	1111431.167	277459.268	20

### VERTICE REFERENCIA

<b>LATITUD:</b>	10°	02'	57.7190"	<b>h (m)</b>	<b>H<sub>VGM10</sub> (m)</b>	<b>NORTE (m)</b>	<b>ESTE (m)</b>	<b>HUSO</b>
<b>LONGITUD:</b>	-65°	01'	48.3870"	35.37	63.36	1111558.673	277498.982	20

### CROQUIS



### FOTOGRAFIA



### REFERENCIA

**ACCESO:** El vértice principal está empotrado en la entrada y salida del terminal de Piritu, justamente en el comienzo de la acera que está en la Av. Principal. La referencia está ubicada a 100 metros aproximadamente en dirección norte frente a la mueblería.

**INSCRIPCION:** RGM IGVS B PT 02

## RED GEODÉSICA MUNICIPAL

<b>VERTICE:</b> PT03	<b>ESTADO:</b> ANZOATEGUI	<b>MUNICIPIO:</b> PIRITU
<b>DATUM:</b> SIRGAS-REGVEN	<b>ELIPSOIDE:</b> GRS - 80	<b>ITRF 94</b> EPOCA 1995.4 <b>FECHA:</b> 2012

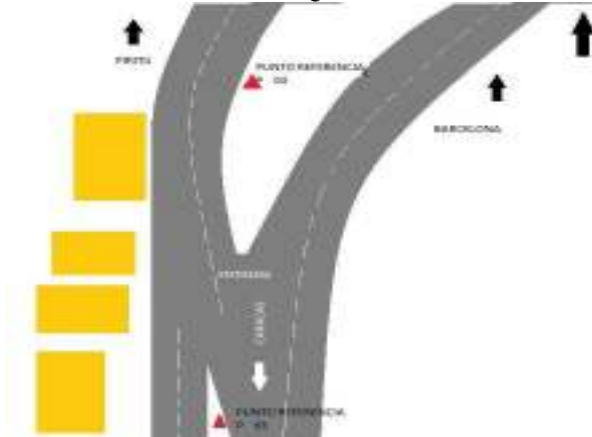
### VERTICE PRINCIPAL

COORDENADAS GEODESICAS					COORDENADAS UTM			
<b>LATITUD:</b>	10°	01'	34.5730"	<b>h (m)</b>	<b>H<sub>VGM10</sub> (m)</b>	<b>NORTE (m)</b>	<b>ESTE (m)</b>	<b>HUSO</b>
<b>LONGITUD:</b>	-65°	01'	43.0110"	91.22	119.04	1109002.553	277646.942	20

### VERTICE REFERENCIA

<b>LATITUD:</b>	10°	01'	38.2840"	<b>h (m)</b>	<b>H<sub>VGM10</sub> (m)</b>	<b>NORTE (m)</b>	<b>ESTE (m)</b>	<b>HUSO</b>
<b>LONGITUD:</b>	-65°	01'	45.3130"	84.49	112.32	1109117.026	277577.529	20

### CROQUIS



### FOTOGRAFIA



PRINCIPAL



REFERENCIA

**ACCESO:** El vértice principal se encuentra ubicado en la entrada de Piritu sentido Caracas-Barcelona en un pequeño cerro a mano izquierda. La referencia está empotrada en una acera a 150 metros aproximadamente en dirección norte del vértice principal y a 20m. aprox. De la entrada de Piritu.

**INSCRIPCION:** RGM IGVS B PT 03

## RED GEODÉSICA MUNICIPAL

<b>VERTICE:</b> PT04	<b>ESTADO:</b> ANZOATEGUI	<b>MUNICIPIO:</b> PIRITU
<b>DATUM:</b> SIRGAS-REGVEN	<b>ELIPSOIDE:</b> GRS - 80	<b>ITRF 94</b> EPOCA 1995.4 <b>FECHA:</b> 2012

### VERTICE PRINCIPAL

<i>COORDENADAS GEODESICAS</i>					<i>COORDENADAS UTM</i>			
<b>LATITUD:</b>	10°	02'	55.9150"	<b>h (m)</b>	<b>H<sub>VGM10</sub> (m)</b>	<b>NORTE (m)</b>	<b>ESTE (m)</b>	<b>HUSO</b>
<b>LONGITUD:</b>	-65°	02'	27.3900"	56.30	84.26	1111510.602	276310.732	20

### VERTICE REFERENCIA

<b>LATITUD:</b>	10°	02'	59.3340"	<b>h (m)</b>	<b>H<sub>VGM10</sub> (m)</b>	<b>NORTE (m)</b>	<b>ESTE (m)</b>	<b>HUSO</b>
<b>LONGITUD:</b>	-65°	02'	27.9040"	46.77	74.73	1111615.768	276295.731	20

### CROQUIS



### FOTOGRAFIA



PRINCIPAL



REFERENCIA

**ACCESO:** El vértice principal está empotrado en una acera ubicada al sur de la calle los turcos en el sector Tres Cruces frente a unos edificios de colores. La referencia está ubicada a 100 metros aproximadamente en dirección norte, justo en el cruce de la calle los turcos con calle tres cruces.

**INSCRIPCION:** RGM IGVS B PT 04



## RED GEODÉSICA MUNICIPAL

<b>VERTICE:</b> PT05	<b>ESTADO:</b> ANZOATEGUI	<b>MUNICIPIO:</b> PIRITU
<b>DATUM:</b> SIRGAS-REGVEN	<b>ELIPSOIDE:</b> GRS - 80	<b>ITRF 94</b> EPOCA 1995.4   <b>FECHA:</b> 2012

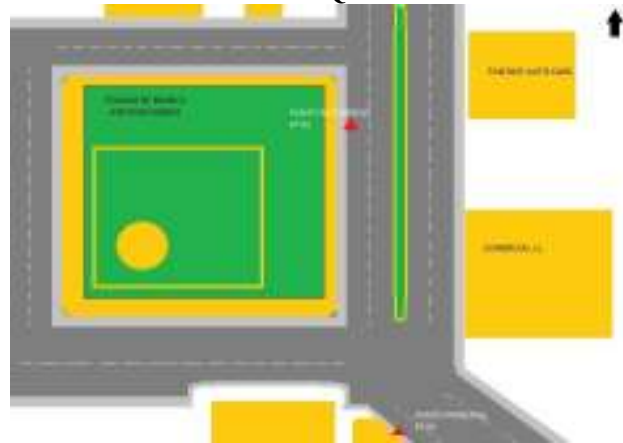
### VERTICE PRINCIPAL

COORDENADAS GEODESICAS					COORDENADAS UTM			
<b>LATITUD:</b>	10°	03'	07.3320"	<b>h (m)</b>	<b>H<sub>VGM10</sub> (m)</b>	<b>NORTE (m)</b>	<b>ESTE (m)</b>	<b>HUSO</b>
<b>LONGITUD:</b>	-65°	01'	46.3860"	29.43	57.44	1111853.707	277561.752	20

### VERTICE REFERENCIA

<b>LATITUD:</b>	10°	03'	11.1790"	<b>h (m)</b>	<b>H<sub>VGM10</sub> (m)</b>	<b>NORTE (m)</b>	<b>ESTE (m)</b>	<b>HUSO</b>
<b>LONGITUD:</b>	-65°	01'	47.5560"	27.25	55.26	1111972.148	277526.850	20

### CROQUIS



### FOTOGRAFIA



PRINCIPAL



REFERENCIA

**ACCESO:** El vértice principal se encuentra empotrado en la acera que está frente a la entrada del estadio de beisbol Antonio Armas. La referenciase encuentra ubicada a 100 metros aproximadamente en dirección norte en la acera Este de dicho estadio.

**INSCRIPCION:** RGM IGVSb PT 05



**INSTITUTO GEOGRAFICO  
DE VENEZUELA  
SIMON BOLIVAR**



**MINISTERIO DEL PODER POPULAR  
PARA EL AMBIENTE**

*Trabajamos por un ambiente sano*

## RED GEODÉSICA MUNICIPAL

<b>VERTICE:</b>	PT06	<b>ESTADO:</b>	ANZOATEGUI	<b>MUNICIPIO:</b>	PIRITU
<b>DATUM:</b>	SIRGAS-REGVEN	<b>ELIPSOIDE:</b>	GRS - 80	<b>ITRF 94</b>	EPOCA 1995.4   <b>FECHA:</b> 2012

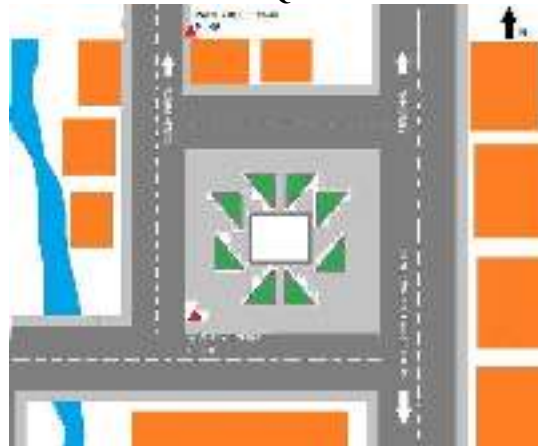
### VERTICE PRINCIPAL

COORDENADAS GEODESICAS					COORDENADAS UTM			
<b>LATITUD:</b>	10°	02'	05.1950"	<b>h (m)</b>	<b>H<sub>VGM10</sub> (m)</b>	<b>NORTE (m)</b>	<b>ESTE (m)</b>	<b>HUSO</b>
<b>LONGITUD:</b>	-65°	01'	47.7880"	54.97	82.85	1109944.476	277507.249	20

### VERTICE REFERENCIA

<b>LATITUD:</b>	10°	02'	07.8570"	<b>h (m)</b>	<b>H<sub>VGM10</sub> (m)</b>	<b>NORTE (m)</b>	<b>ESTE (m)</b>	<b>HUSO</b>
<b>LONGITUD:</b>	-65°	01'	48.3670"	53.16	81.04	1110026.390	277490.120	20

### CROQUIS



### FOTOGRAFIA



PRINCIPAL



REFERENCIA

**ACCESO:** El vértice principal se encuentra empotrado en la esquina suroeste de la plaza Bolívar del municipio Piritu. La referencia esta ubica a 100m. aproximadamente en dirección norte, justo en la casa del poder popular Francisco Ojeda

**INSCRIPCION:** RGM IGVS B PT06

## RED GEODÉSICA MUNICIPAL

<b>VERTICE:</b> PT07	<b>ESTADO:</b> ANZOATEGUI	<b>MUNICIPIO:</b> PIRITU
<b>DATUM:</b> SIRGAS-REGVEN	<b>ELIPSOIDE:</b> GRS - 80	<b>ITRF 94 EPOCA 1995.4</b>   <b>FECHA:</b> 2012

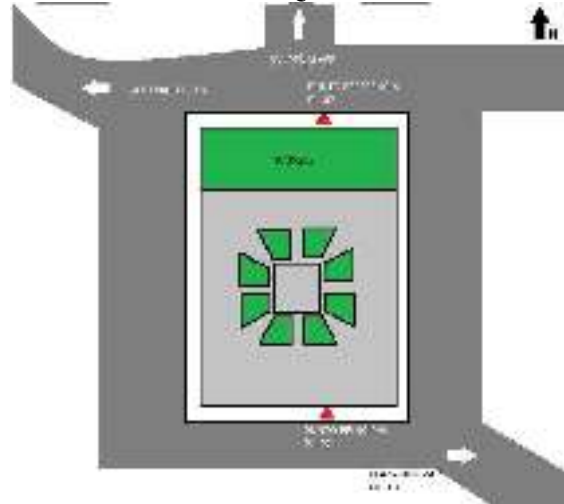
### VERTICE PRINCIPAL

COORDENADAS GEODESICAS					COORDENADAS UTM			
<b>LATITUD:</b>	10°	02'	26.8730"	<b>h (m)</b>	<b>H<sub>VGM10</sub> (m)</b>	<b>NORTE (m)</b>	<b>ESTE (m)</b>	<b>HUSO</b>
<b>LONGITUD:</b>	-65°	01'	54.7820"	39.88	67.80	1110611.967	277298.345	20

### VERTICE REFERENCIA

<b>LATITUD:</b>	10°	02'	29.1190"	<b>h (m)</b>	<b>H<sub>VGM10</sub> (m)</b>	<b>NORTE (m)</b>	<b>ESTE (m)</b>	<b>HUSO</b>
<b>LONGITUD:</b>	-65°	01'	54.9290"	39.62	67.55	1110681.015	277294.295	20

### CROQUIS



### FOTOGRAFIA



PRINCIPAL



REFERENCIA

**ACCESO:** El vértice principal está empotrado en la acera sur de la plaza tomas Ignacio Potentini. La referencia se encuentra ubicada en la acera norte de dicha plaza.

**INSCRIPCION:** RGM IGVSb PT07



## RED GEODÉSICA MUNICIPAL

<b>VERTICE:</b> PT08	<b>ESTADO:</b> ANZOATEGUI	<b>MUNICIPIO:</b> PIRITU
<b>DATUM:</b> SIRGAS-REGVEN	<b>ELIPSOIDE:</b> GRS - 80	<b>ITRF 94</b> EPOCA 1995.4   <b>FECHA:</b> 2012

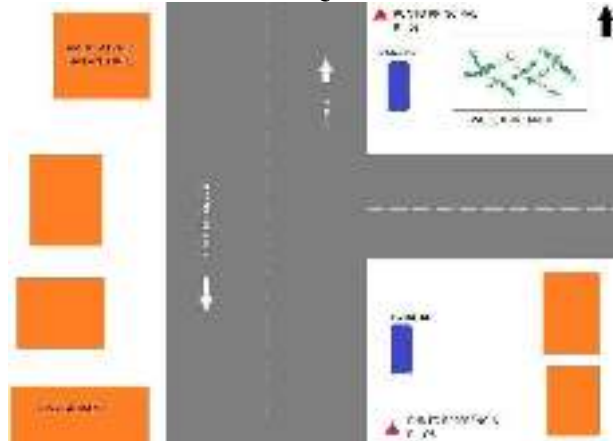
### VERTICE PRINCIPAL

COORDENADAS GEODESICAS					COORDENADAS UTM			
<b>LATITUD:</b>	09°	58'	43.7450"	<b>h (m)</b>	<b>H<sub>VGM10</sub> (m)</b>	<b>NORTE (m)</b>	<b>ESTE (m)</b>	<b>HUSO</b>
<b>LONGITUD:</b>	-65°	02'	56.4240"	73.96	101.40	1103766.751	275378.234	20

### VERTICE REFERENCIA

<b>LATITUD:</b>	09°	58'	41.0470"	<b>h (m)</b>	<b>H<sub>VGM10</sub> (m)</b>	<b>NORTE (m)</b>	<b>ESTE (m)</b>	<b>HUSO</b>
<b>LONGITUD:</b>	-65°	02'	56.8790"	73.50	100.94	1103683.926	275363.859	20

### CROQUIS



### FOTOGRAFIA



PRINCIPAL



REFERENCIA

**ACCESO:** El vértice principal se encuentra ubicado en la vía Onoto-Zaraza, justo en la parada de buses que esta frente al ambulatorio San Antonio. La referencia se encuentra ubicada en la parada de buses que está 100 metros aproximadamente en dirección sur.

**INSCRIPCION:** RGM IGVS B PT 08