

RED GEODÉSICA MUNICIPAL
Estado Anzoátegui
Municipio Simón Rodríguez

RED GEODÉSICA MUNICIPAL

VERTICE: SR01	ESTADO: ANZOATEGUI	MUNICIPIO: S. RODRIGUEZ
DATUM: SIRGAS-REGVEN	ELIPSOIDE: GRS - 80	ITRF 94 EPOCA 1995.4 FECHA: 2012

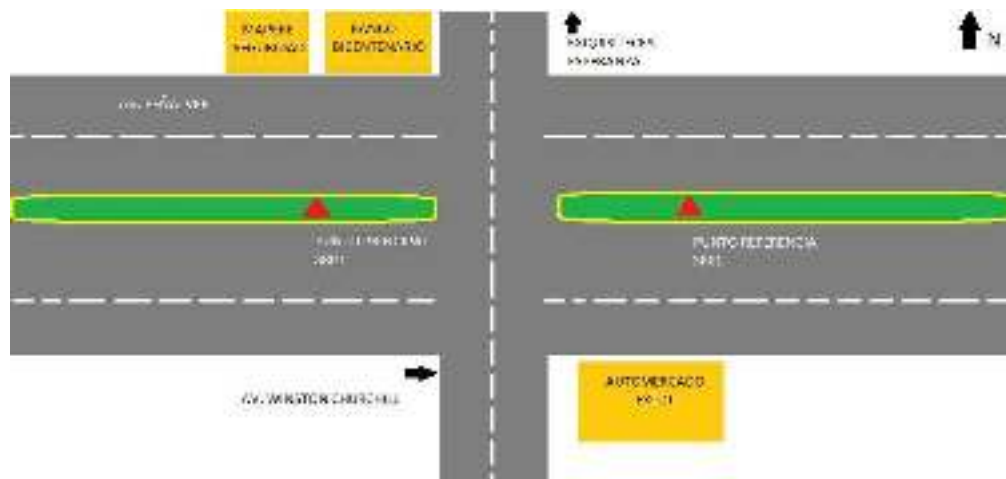
VERTICE PRINCIPAL

COORDENADAS GEODESICAS					COORDENADAS UTM			
LATITUD:	8°	53'	52.7990"	h (m)	H_{VGM10} (m)	NORTE (m)	ESTE (m)	HUSO
LONGITUD:	-64°	15'	5.3380"	263.51	289.69	983807.818	362395.734	20

VERTICE REFERENCIA

LATITUD:	8°	53'	52.5910"	h (m)	H_{VGM10} (m)	NORTE (m)	ESTE (m)	HUSO
LONGITUD:	-64°	15'	1.4960"	263.52	289.71	983801.033	362513.074	20

CROQUIS



FOTOGRAFIA



PRINCIPAL

REFERENCIA

ACCESO: El vértice principal está ubicado en la isla de la Av. Peñalver frente al banco bicentenario. La referencia fue colocada en la isla de dicha Avenida a 100 metros aproximadamente en dirección Este, frente al automercado Exitó.

INSCRIPCION: RED GEODESICA MUNICIPAL IGVS

RED GEODÉSICA MUNICIPAL

VERTICE: SR02	ESTADO: ANZOATEGUI	MUNICIPIO: S. RODRIGUEZ
DATUM: SIRGAS-REGVEN	ELIPSOIDE: GRS - 80	ITRF 94 EPOCA 1995.4 FECHA: 2012

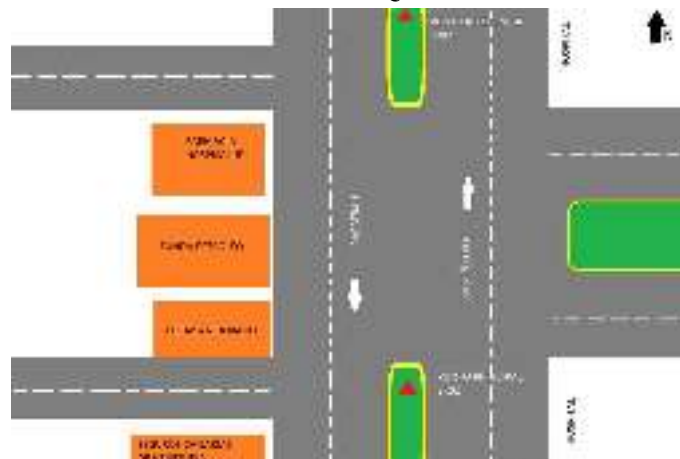
VERTICE PRINCIPAL

COORDENADAS GEODESICAS					COORDENADAS UTM			
LATITUD:	8°	53'	41.9790"	h (m)	H_{VGM10} (m)	NORTE (m)	ESTE (m)	HUSO
LONGITUD:	-64°	14'	25.4930"	262.67	288.88	983471.365	363611.770	20

VERTICE REFERENCIA

LATITUD:	8°	53'	43.6440"	h (m)	H_{VGM10} (m)	NORTE (m)	ESTE (m)	HUSO
LONGITUD:	-64°	14'	26.0330"	262.27	288.48	983522.564	363595.445	20

CROQUIS



FOTOGRAFIA



PRINCIPAL



REFERENCIA

ACCESO: El vértice principal fue colocado en la isla de la Av. Wiston Churchill frente al Hospital General de El Tigre. La referencia fue colocada en dicha isla a 100 metros aproximadamente en dirección Norte frente a la farmacia hospitalud.

INSCRIPCION: RED GEODESICA MUNICIPAL IGVS

RED GEODÉSICA MUNICIPAL

VERTICE: SR03	ESTADO: ANZOATEGUI	MUNICIPIO: S. RODRIGUEZ
DATUM: SIRGAS-REGVEN	ELIPSOIDE: GRS - 80	ITRF 94 EPOCA 1995.4 FECHA: 2012

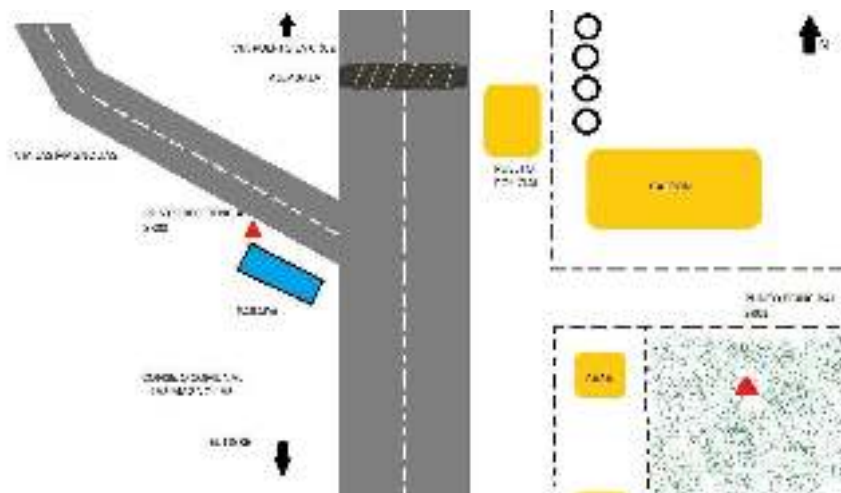
VERTICE PRINCIPAL

COORDENADAS GEODESICAS					COORDENADAS UTM			
LATITUD:	8°	56'	21.9780"	h (m)	H_{VGM10} (m)	NORTE (m)	ESTE (m)	HUSO
LONGITUD:	-64°	16'	40.5450"	249.44	275.84	988400.159	359503.265	20

VERTICE REFERENCIA

LATITUD:	8°	56'	23.6250"	h (m)	H_{VGM10} (m)	NORTE (m)	ESTE (m)	HUSO
LONGITUD:	-64°	16'	44.0790"	250.85	277.25	988451.125	359395.498	20

CROQUIS



FOTOGRAFIA



PRINCIPAL



REFERENCIA

ACCESO: El vértice principal se encuentra ubicado cerca de la alcabala en la salida de El Tigre hacia Puerto La Cruz, justamente dentro de del fundo Santa Cruz. La referencia esta empotrada en la acera de la parada de Las Magnolias.

INSCRIPCION: RED GEODESICA MUNICIPAL IGVS

RED GEODÉSICA MUNICIPAL

VERTICE:	SR05	ESTADO:	ANZOATEGUI	MUNICIPIO:	S. RODRIGUEZ
DATUM:	SIRGAS-REGVEN	ELIPSOIDE:	GRS - 80	ITRF 94	EPOCA 1995.4
FECHA: 2012					

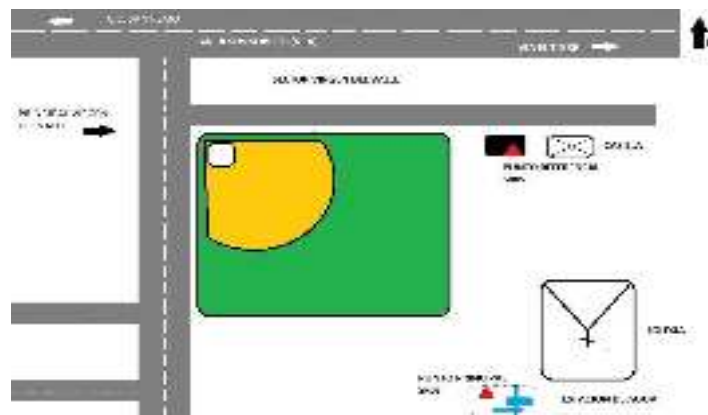
VERTICE PRINCIPAL

COORDENADAS GEODESICAS					COORDENADAS UTM			
LATITUD:	8°	53'	12.8280"	h (m)	H_{VGM10} (m)	NORTE (m)	ESTE (m)	HUSO
LONGITUD:	-64°	11'	50.0300"	248.26	274.63	982560.323	368357.812	20

VERTICE REFERENCIA

LATITUD:	8°	53'	16.6960"	h (m)	H_{VGM10} (m)	NORTE (m)	ESTE (m)	HUSO
LONGITUD:	-64°	11'	52.8040"	247.42	273.80	982679.408	368273.458	20

CROQUIS



FOTOGRAFIA



PRINCIPAL

ACCESO: El vértice principal fue ubicado en la estación de agua detrás de la iglesia del estadio virgen del valle en el sector del mismo nombre. La referencia fue ubicada a 100 metros aproximadamente en dirección Norte, justamente en la esquina Sur-Este del tanque.

INSCRIPCION: RED GEODESICA MUNICIPAL IGVS

RED GEODÉSICA MUNICIPAL

VERTICE: SR08	ESTADO: ANZOATEGUI	MUNICIPIO: S. RODRIGUEZ
DATUM: SIRGAS-REGVEN	ELIPSOIDE: GRS - 80	ITRF 94 EPOCA 1995.4 FECHA: 2012

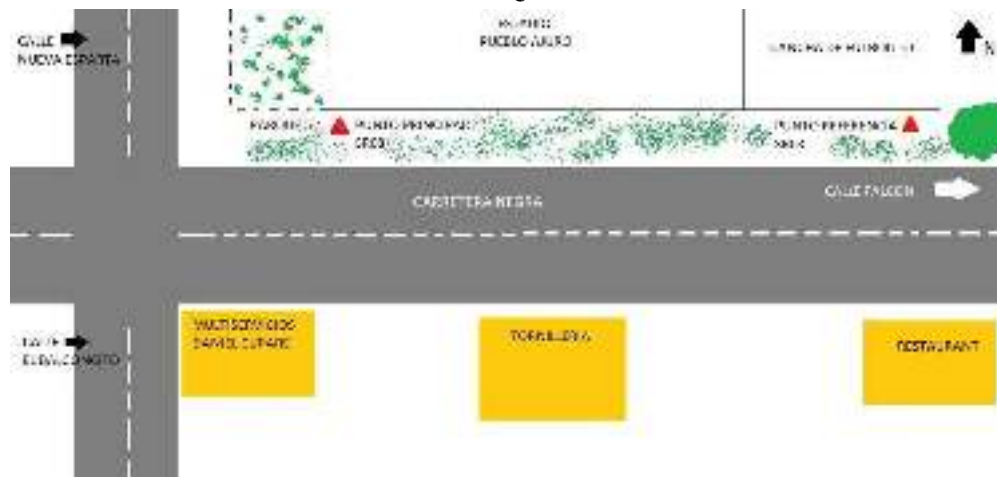
VERTICE PRINCIPAL

COORDENADAS GEODESICAS					COORDENADAS UTM			
LATITUD:	8°	52'	4.1660"	h (m)	H_{VGM10} (m)	NORTE (m)	ESTE (m)	HUSO
LONGITUD:	-64°	15'	48.5290"	254.56	280.42	980475.385	361065.004	20

VERTICE REFERENCIA

LATITUD:	8°	52'	4.6720"	h (m)	H_{VGM10} (m)	NORTE (m)	ESTE (m)	HUSO
LONGITUD:	-64°	15'	46.6960"	254.48	280.35	980490.737	361121.055	20

CROQUIS



FOTOGRAFIA



PRINCIPAL



REFERENCIA

ACCESO: El vértice principal fue ubicado en la esquina que divide el estadio Pueblo Ajuro y el parque a orillas de la carretera negra de la flin, dirección Sur-Oeste. El punto referencia fue colocado a 100 metros en dirección Este, frente a la cancha de futbolito.

INSCRIPCION: RED GEODESICA MUNICIPAL IGVS



**INSTITUTO GEOGRAFICO
DE VENEZUELA
SIMON BOLIVAR**



**MINISTERIO DEL PODER POPULAR
PARA EL AMBIENTE**

Trabajamos por un ambiente sano

RED GEODÉSICA MUNICIPAL

VERTICE: SR09	ESTADO: ANZOATEGUI	MUNICIPIO: S. RODRIGUEZ
DATUM: SIRGAS-REGVEN	ELIPSOIDE: GRS - 80	ITRF 94 EPOCA 1995.4 FECHA: 2012

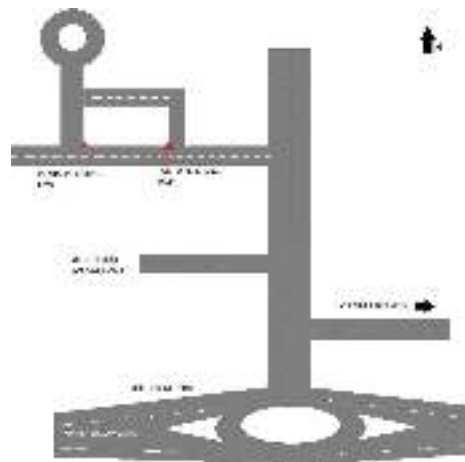
VERTICE PRINCIPAL

COORDENADAS GEODESICAS					COORDENADAS UTM			
LATITUD:	8°	54'	52.7070"	h (m)	H_{VGM10} (m)	NORTE (m)	ESTE (m)	HUSO
LONGITUD:	-64°	13'	2.3350"	251.28	277.79	985635.479	366159.156	20

VERTICE REFERENCIA

LATITUD:	8°	54'	53.4050"	h (m)	H_{VGM10} (m)	NORTE (m)	ESTE (m)	HUSO
LONGITUD:	-64°	13'	0.2640"	251.47	277.98	985656.711	366222.486	20

CROQUIS



FOTOGRAFIA



PRINCIPAL



REFERENCIA

ACCESO: En la redoma del hotel gemston inn (redoma de guanaca) sentido Tigrito-Tigre, cruzar hacia el norte en dirección al cementerio jardines de guanipa, en la isla del frente de dicho cementerio se encuentran los dos vértice, el principal en la esquina de la entrada y el referencia en dirección Este.

INSCRIPCION: RED GEODESICA MUNICIPAL IGVS

RED GEODÉSICA MUNICIPAL

VERTICE: SR10	ESTADO: ANZOATEGUI	MUNICIPIO: S. RODRIGUEZ
DATUM: SIRGAS-REGVEN	ELIPSOIDE: GRS - 80	ITRF 94 EPOCA 1995.4 FECHA: 2012

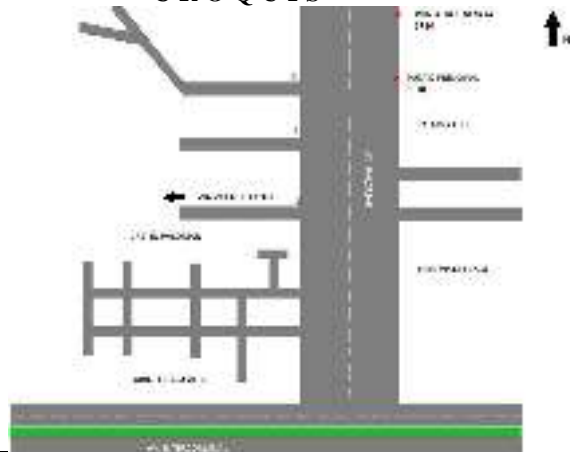
VERTICE PRINCIPAL

COORDENADAS GEODESICAS					COORDENADAS UTM			
LATITUD:	8°	54'	50.0380"	h (m)	H_{VGM10} (m)	NORTE (m)	ESTE (m)	HUSO
LONGITUD:	-64°	11'	28.2150"	245.17	271.81	985544.131	369033.811	20

VERTICE REFERENCIA

LATITUD:	8°	54'	51.8410"	h (m)	H_{VGM10} (m)	NORTE (m)	ESTE (m)	HUSO
LONGITUD:	-64°	11'	28.3190"	243.66	270.30	985599.523	369030.813	20

CROQUIS



FOTOGRAFIA



PRINCIPAL



REFERENCIA

ACCESO: En la av. Intercomunal sentido Tigrito-Tigre, se cruza a mano derecha en la Av. Palomar hacia la Urb. Del mismo nombre, después de pasar el rotary club se encuentra monumentado el vértice principal pegado a la cerca de ciclón. La referencia se encuentra ubicada a 80m. Aproximadamente en sentido norte.

INSCRIPCION: RED GEODESICA MUNICIPAL IGVS

RED GEODÉSICA MUNICIPAL

VERTICE: SR11	ESTADO: ANZOATEGUI	MUNICIPIO: S. RODRIGUEZ
DATUM: SIRGAS-REGVEN	ELIPSOIDE: GRS - 80	ITRF 94 EPOCA 1995.4 FECHA: 2012

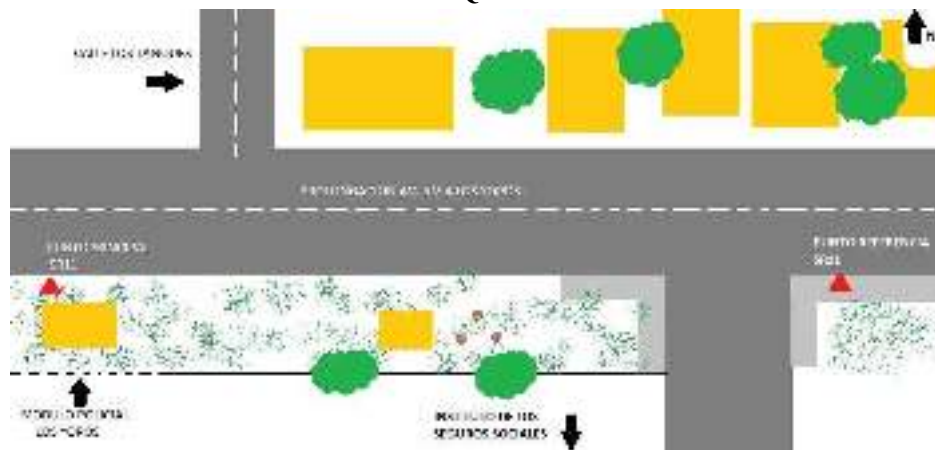
VERTICE PRINCIPAL

COORDENADAS GEODESICAS					COORDENADAS UTM			
LATITUD:	8°	52'	54.1960"	h (m)	H_{VGM10} (m)	NORTE (m)	ESTE (m)	HUSO
LONGITUD:	-64°	16'	33.4550"	265.08	290.99	982016.868	359697.802	20

VERTICE REFERENCIA

LATITUD:	8°	52'	55.3230"	h (m)	H_{VGM10} (m)	NORTE (m)	ESTE (m)	HUSO
LONGITUD:	-64°	16'	30.0310"	264.21	290.13	982051.127	359802.520	20

CROQUIS



FOTOGRAFIA



PRINCIPAL



REFERENCIA

ACCESO: El vértice principal fue ubicado en la esquina Nor-Oeste del modulo policial los Yopales en la Av. Los Yopales. La referencia fue ubicada a 100 metros aproximadamente en dirección Este, justo en la esquina de la entrada del IVSS.

INSCRIPCION: RED GEODESICA MUNICIPAL IGVS