

RED GEODÉSICA MUNICIPAL
Estado La Guaira
Municipio Vargas



**INSTITUTO GEOGRAFICO
DE VENEZUELA
SIMON BOLIVAR**

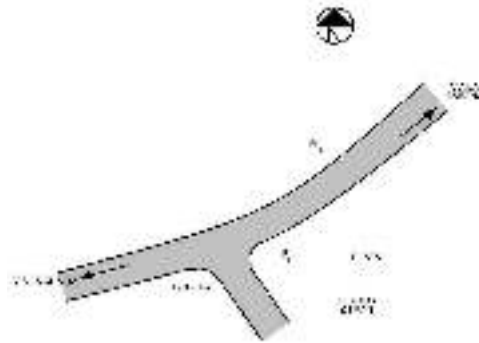
VÉRTICE GEODÈSICO EPOCA 1995,4

VERTICE: Osman-P	ESTADO: Vargas	MUNICIPIO: Vargas	
DATUM: SIRGAS-REGVEN	ELIPSOIDE : GRS 80	ITRF94 EPOCA 1995,4	FECHA: 2011

COORDENADAS GEODESICAS					COORDENADAS UTM			
LATITUD:	10°	37'	24.5880"	h (m)	H (VGM10)	NORTE (m)	ESTE (m)	HUSO
LONGITUD:	66°	30'	42.281"	-10,91	9,92	1.175.440,130	772.246,005	19

VÉRTICE REFERENCIA: Osman-R								
LATITUD:	10°	37'	25.412"	h (m)	H (VGM10)	NORTE (m)	ESTE (m)	HUSO
LONGITUD:	66°	30'	42.194"	-12,62	7,59	1.175.465,481	772.248,448	19

CROQUIS



FOTOGRAFIA



Principal



Referencia

ACCESO: El vértice principal se localiza en una plazoleta en la vía principal de Osman, al lado de la casilla telefónica, y el vértice referencia corresponde a una cabilla que está instalada en el borde de un brocal, aproximadamente en sentido hacia el suroeste del vértice principal

INSCRIPCION PLACA GEODESICA: Es una placa de metal empotrada en un monumento de concreto, cuya inscripción es RED GEODÈSICA MUNICIPAL-IGVSB-GPS 2011.