

RED GEODÉSICA MUNICIPAL
Estado Yaracuy
Municipio Peña



**INSTITUTO GEOGRAFICO
DE VENEZUELA
SIMON BOLIVAR**



**MINISTERIO DEL PODER POPULAR
PARA EL AMBIENTE**

Trabajamos por un ambiente sano

RED GEODÉSICA MUNICIPAL

VERTICE:	CAMBURAL	ESTADO:	YARACUAY	MUNICIPIO:	PEÑA
DATUM:	SIRGAS-REGVEN	ELIPSOIDE:	GRS - 80	ITRF: 94	EPOCA 1995.4 FECHA: 2012

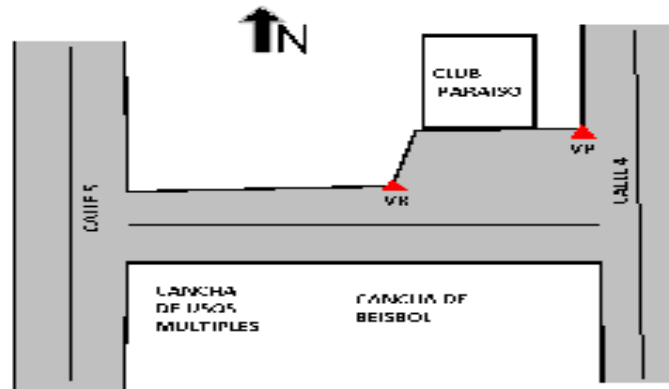
VERTICE PRINCIPAL

COORDENADAS GEODESICAS					COORDENADAS UTM			
LATITUD:	10°	06'	17.199"	h (m)	H_{VGM10} (m)	NORTE (m)	ESTE (m)	HUSO
LONGITUD:	69°	09'	56.293"	380.48	393.27	1117001.713	481852.771	19

VERTICE REFERENCIA

LATITUD:	10°	06'	16.120"	h (m)	H_{VGM10} (m)	NORTE (m)	ESTE (m)	HUSO
LONGITUD:	69°	09'	58.884"	378.58	391.37	1116968.607	481773.898	19

CROQUIS



FOTOGRAFIA

VERTICE PRINCIPAL



VERTICE REFERENCIA



ACCESO: El Vértice Principal se encuentra ubicado en la esquina de la acera de la calle 4 y el Vértice Referencia se ubica al suroeste del VP al frente de la cancha de beisbol.

INSCRIPCIÓN: RED GEODESICA MUNICIPAL IGVSB CAMBURAL GPS 2012



**INSTITUTO GEOGRAFICO
DE VENEZUELA
SIMON BOLIVAR**



**MINISTERIO DEL PODER POPULAR
PARA EL AMBIENTE**

Trabajamos por un ambiente sano

RED GEODÉSICA MUNICIPAL

VERTICE:	SAN ANDRES 1	ESTADO:	YARACUAY	MUNICIPIO:	PEÑA
DATUM:	SIRGAS-REGVEN	ELIPSOIDE:	GRS - 80	ITRF: 94	EPOCA 1995.4 FECHA: 2012

VERTICE PRINCIPAL

COORDENADAS GEODESICAS					COORDENADAS UTM			
LATITUD:	10°	06'	33.381"	h (m)	H_{VGM10} (m)	NORTE (m)	ESTE (m)	HUSO
LONGITUD:	69°	12'	42.666"	378.56	391.18	1117501.617	476789.764	19

VERTICE REFERENCIA

LATITUD:	10°	06'	32.754"	h (m)	H_{VGM10} (m)	NORTE (m)	ESTE (m)	HUSO
LONGITUD:	69°	12'	41.646"	378.73	391.35	1117482.337	476820.777	19

CROQUIS



FOTOGRAFIA VERTICE PRINCIPAL



ACCESO: El Vértice Principal se ubica en el engramado de la calle principal Cujigal frente a la iglesia, el Vértice Referencia se encuentra al sureste del VP en un terreno

INSCRIPCION: RED GEODESICA MUNICIPAL IGVSAN ANDRES 1 GPS 2012

RED GEODÉSICA MUNICIPAL

VERTICE: YARITAGUA 1	ESTADO: YARACUY	MUNICIPIO: PEÑA
DATUM: SIRGAS-REGVEN	ELIPSOIDE: GRS - 80	ITRF: 94 EPOCA 1995.4 FECHA: 2012

VERTICE PRINCIPAL

<i>COORDENADAS GEODESICAS</i>					<i>COORDENADAS UTM</i>			
LATITUD:	10°	04'	43.561"	h (m)	H_{VGM10} (m)	NORTE (m)	ESTE (m)	HUSO
LONGITUD:	69°	06'	54.995"	362.24	375.26	1114123.515	487369.259	19

VERTICE REFERENCIA

LATITUD:	10°	04'	45.952"	h (m)	H_{VGM10} (m)	NORTE (m)	ESTE (m)	HUSO
LONGITUD:	69°	06'	57.445"	362.99	376.02	1114196.956	487294.739	19

CROQUIS



FOTOGRAFIA

VERTICE PRINCIPAL



VERTICE REFERENCIA



ACCESO: El Vértice Principal se ubica en la acera frente al taller mecánico y el vértice referencia se encuentra al oeste del VP en el engramado que divide la vía Simarron Andesote y la calle de Servicio

INSCRIPCION: RED GEODESICA MUNICIPAL IGVS B YARITAGUA 1 GPS 2012



**INSTITUTO GEOGRAFICO
DE VENEZUELA
SIMON BOLIVAR**



**MINISTERIO DEL PODER POPULAR
PARA EL AMBIENTE**

Trabajamos por un ambiente sano

RED GEODÉSICA MUNICIPAL

VERTICE: YARITAGUA 2	ESTADO: YARACUY	MUNICIPIO: PEÑA
DATUM: SIRGAS-REGVEN	ELIPSOIDE: GRS - 80	ITRF: 94 EPOCA 1995.4 FECHA: 2012

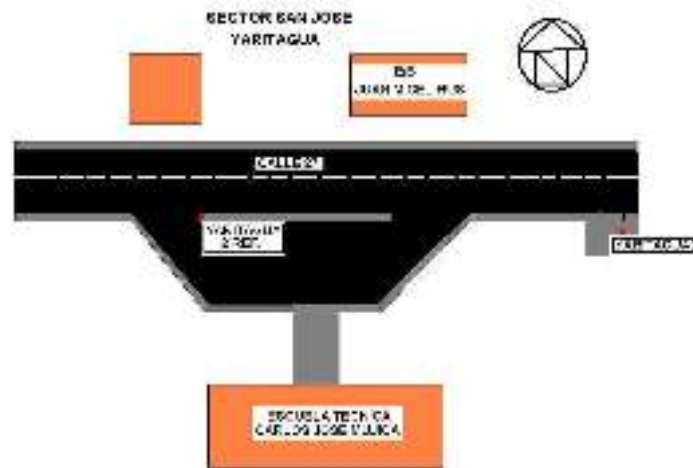
VERTICE PRINCIPAL

COORDENADAS GEODESICAS					COORDENADAS UTM			
LATITUD:	10°	05'	32.883"	h (m)	H_{VGM10} (m)	NORTE (m)	ESTE (m)	HUSO
LONGITUD:	69°	07'	10.874"	392.33	405.32	1115638.444	486886.527	19

VERTICE REFERENCIA

LATITUD:	10°	05'	34.021"	h (m)	H_{VGM10} (m)	NORTE (m)	ESTE (m)	HUSO
LONGITUD:	69°	07'	13.443"	392.35	405.34	1115673.426	486808.357	19

CROQUIS



FOTOGRAFIA

VERTICE PRINCIPAL



VERTICE REFERENCIA



ACCESO: El Vértice Principal se ubica en la acera de la Escuela Técnica Carlos José Mujica, y el Vértice Referencia se encuentra al oeste del VP en el borde de la isla.

INSCRIPCION: RED GEODESICA MUNICIPAL IGVSB YARITAGUA 2 GPS 2012



**INSTITUTO GEOGRAFICO
DE VENEZUELA
SIMON BOLIVAR**



**MINISTERIO DEL PODER POPULAR
PARA EL AMBIENTE**

Trabajamos por un ambiente sano

RED GEODÉSICA MUNICIPAL

VERTICE:	YARITAGUA 3 BM	ESTADO:	YARACUY	MUNICIPIO:	PEÑA
DATUM:	SIRGAS-REGVEN	ELIPSOIDE:	GRS - 80	ITRF: 94	EPOCA 1995.4 FECHA: 2012

VERTICE PRINCIPAL

COORDENADAS GEODESICAS					COORDENADAS UTM			
LATITUD:	10°	05'	15.355"	h (m)	H_{VGM10} (m)	NORTE (m)	ESTE (m)	HUSO
LONGITUD:	69°	07'	55.698"	373.95	386.99	1115100.657	485522.128	19

VERTICE REFERENCIA

LATITUD:	--°	--'	---	h (m)	H_{VGM10} (m)	NORTE (m)	ESTE (m)	HUSO
LONGITUD:	--°	--'	---	---	---	---	---	19

CROQUIS



FOTOGRAFIA

VERTICE PRINCIPAL



ACCESO: El VP se encuentra en la autopista Simarron Andresote dirección Yaritagua en el engramado de la primera isla hacia la avenida Circunvalación Sur

INSCRIPCION: M.O.P CARTOGRAFIA NACIONAL NIVELACION GEODESICA 3.4.19.6 MARCA DEL BM



**INSTITUTO GEOGRAFICO
DE VENEZUELA
SIMON BOLIVAR**



**MINISTERIO DEL PODER POPULAR
PARA EL AMBIENTE**

Trabajamos por un ambiente sano

RED GEODÉSICA MUNICIPAL

VERTICE: YARITAGUA 4	ESTADO: YARACUY	MUNICIPIO: PEÑA
DATUM: SIRGAS-REGVEN	ELIPSOIDE: GRS - 80	ITRF: 94 EPOCA 1995.4 FECHA: 2012

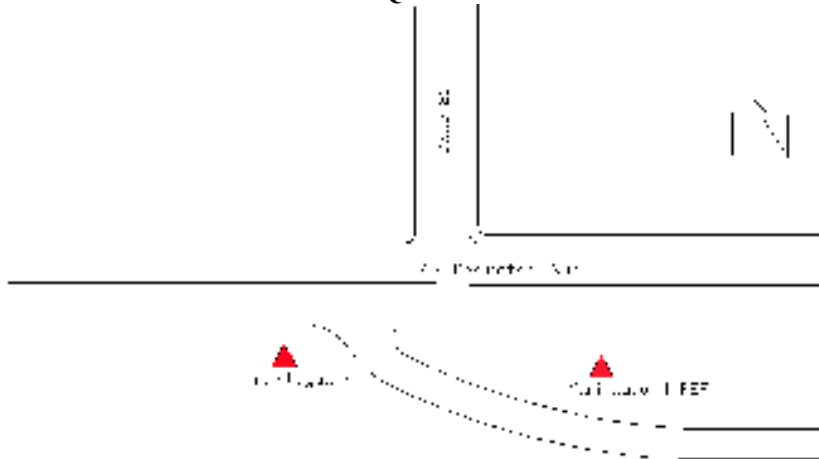
VERTICE PRINCIPAL

COORDENADAS GEODESICAS					COORDENADAS UTM			
LATITUD:	10°	04'	39.269"	h (m)	H_{VGM10} (m)	NORTE (m)	ESTE (m)	HUSO
LONGITUD:	69°	07'	59.168"	357.51	370.45	1113992.405	485416.062	19

VERTICE REFERENCIA

LATITUD:	10°	04'	38.012"	h (m)	H_{VGM10} (m)	NORTE (m)	ESTE (m)	HUSO
LONGITUD:	69°	07'	55.509"	357.02	369.98	1113953.762	485527.405	19

CROQUIS



FOTOGRAFIA

VERTICE PRINCIPAL



VERTICE REFERENCIA



ACCESO: vértice principal está ubicado en la calle 21 con la avenida perimetral sur diagonal a la parada del ferrocarril, mientras que la referencia se sitúa al ESTE del VP en la isla cerca de la entrada del ferrocarril.

INSCRIPCION: RED GEODESICA MUNICIPAL IGVSb YARITAGUA 4 GPS 2012