

El Estado y su Fisiografía

El estado táchira presenta un relieve montañoso. Casi el 65% de su superficie tiene esta característica, con predominio de una topografía muy quebrada, vertientes empinadas, valles muy profundos y estrechos, alturas sostenidas y áreas planas. Los piedemontes tachirenses del noroeste y suroeste abarcan aproximadamente un 15% y las planicies aluviales un 20% del territorio total del estado.

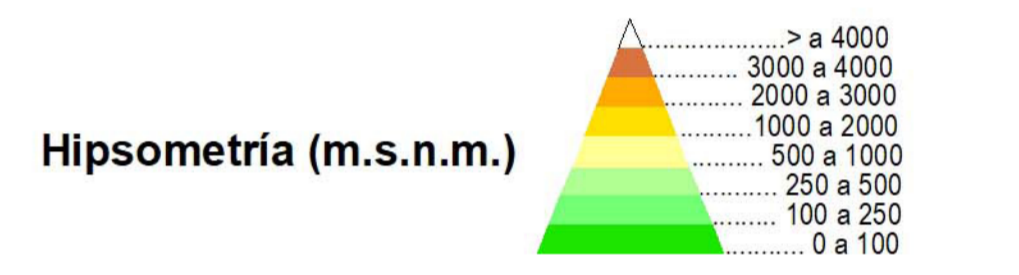
La masividad montañosa del relieve del estado se ve marcadamente interrumpida al suroeste por una amplia depresión topográfica y estructural: La Depresión del Táchira, que separa el Macizo de Tamá de la Cordillera de Mérida propiamente dicha. Esta depresión, a través de los amplios valles de los ríos Urbante-Domas, entra en contacto con los Altos Llanos Occidentales por el sur y por el norte, a través del valle del río La Grúa, con la planicie aluvial del Lago de Maracaibo.

La Depresión del Táchira está conformada por colinas amplias, filas montañosas bajas, terrazas y abanicos aluviales, con promedio de altitud cercana a los 1.000m; destacan en el relieve tachirenses bloques montañosos masivos y elevados. Es el caso del llamado Paramo o Macizo de Tank, cuya culminación topográfica a 3.379m es la mayor del extremo suroccidental andino, seguido por otros macizos también bastante elevados como los páramos El Cobre (3.613m) y Revancha (3.457m).

Signos Convencionales

POBLACIÓN		VIAS DE COMUNICACION	
Área urbana		Autopista	
Capital de país		Carretera pavimentada	
Capital de estado		Carretera engranzonada	
Capital de municipio		Carretera de tierra	
Capital de parroquia		Línea férrea	
Centro poblado		Ferry	
Haciendas, fincas y otros		Teleférico/Funicular	
		Puente	
		Túnel	
		Canal de navegación	
LÍMITES		HIDROGRAFIA	
Límite internacional		Embalse	
Límite de estado		Río, caño y quebrada	
Límite de municipio		Mar, lago y laguna	
Límite de parroquia		Raudal	
Zona de superposición de jurisdicción		Salto	
		Terrero anegado	
OTROS SIGNOS CONVENCIONALES		Aeropuerto internacional	
Aeropuerto nacional y pistas		Salina	

Hipsometría



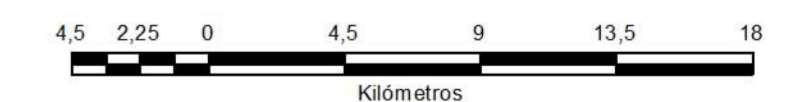
Modelo Digital de Elevación (DTM) obtenido de los datos del "Shuttle Radar Topography Mission" (SRTM), realizado por la NASA en el año 2001, actualizado en el 2010 con el nombre de Global Multi-resolution Terrain Elevation Data 2010 (GMTED2010). El Sombreado Hipsométrico fue generado por la Gerencia General de Geografía, a partir del GMTED2010 por medio de técnicas de procesamiento digital.

Situación Relativa



Información General

ESCALA 1:250 000



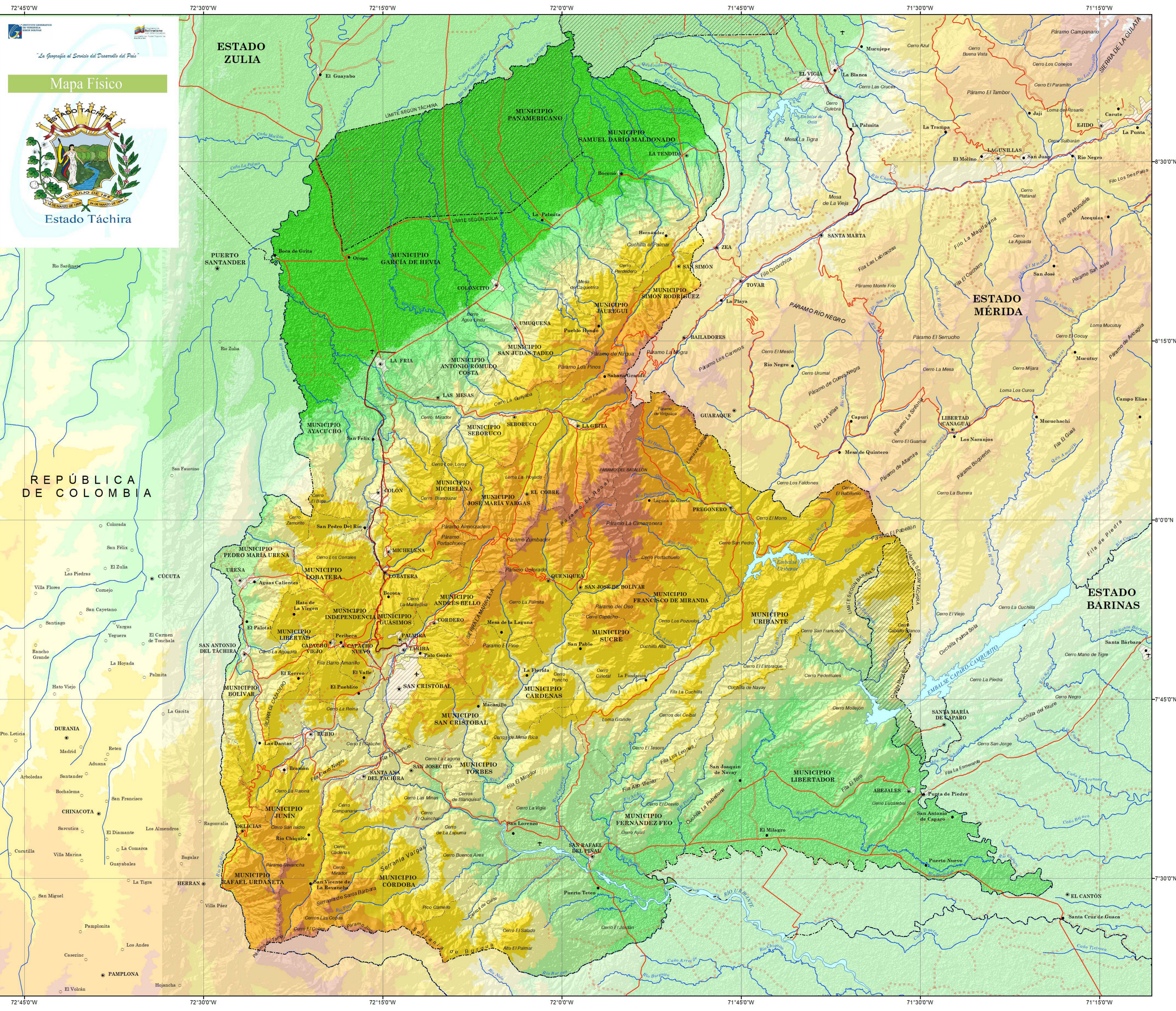
Proyección Cónica Conforme de Lambert, Datum SIRGAS-REGVEN, Elipsoide GRS-80, Origen de Latitud 0° 00' 00", Origen de Longitud 67° 50' 00", Primer Paralelo Director 4° Norte, Segundo Paralelo Director 9° Norte, Este Falso 0 m, Norte Falso 0 m.

PRIMERA EDICIÓN, 2016

Depósito Legal: CM

En este mapa, tanto el color de las líneas que representan la hidrografía, como su toponimia, no se ajusta a lo establecido en la Norma Técnica para la Revisión y Certificación de la Base Cartográfica de Productos Temáticos.

Prohibida su reproducción total o parcial por cualquier medio, sin previa autorización del Instituto Geográfico de Venezuela Simón Bolívar.



Mapa Físico

Estado Táchira

REPÚBLICA DE COLOMBIA

ESTADO ZULIA

ESTADO MÉRIDA

ESTADO BARINAS

72°45'0"W 72°30'0"W 72°15'0"W 72°0'0"W 71°45'0"W 71°30'0"W 71°15'0"W

8°30'0"N 8°15'0"N 8°0'0"N 7°45'0"N 7°30'0"N