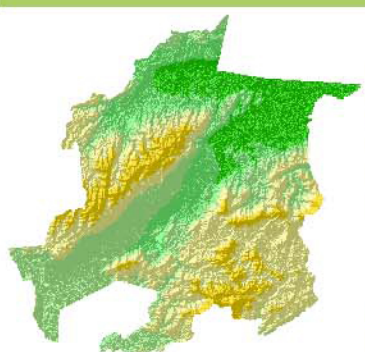


### El Estado y su Fisiografía



El estado Yaracuy se caracteriza por una gran variedad de paisajes, alternados con montañas y valles. Su relieve es complejo, está representado por formaciones montañosas autónomas, con alturas superiores a los 1.000 metros sobre el nivel del mar.

Esta diversidad de paisajes morfológicos, genera una variedad de paisajes climáticos y fitogeográficos.

Las formaciones más importantes son, La Sierra de Aroa, con una longitud aproximada de 70 Km., y un ancho que oscila entre los 20 y 25 Km. Entre las alturas más importantes se encuentran la del pico "El Tigre" (1780 m.s.n.m) y otras superiores a los 1.600 m.s.n.m, tales como el pico "Pitiguao o Letrados" (1706 m.s.n.m), el pico "Paraguito" (1.607 m.s.n.m) y el pico "La Rondona" (1.602 m.s.n.m). En el sector más suroccidental, las alturas son menores, no obstante, superiores a los 1.300 m.s.n.m, como el pico "Mayurupí" (1.370 m.s.n.m) y el "Cerro Negro" (1.350 m.s.n.m).

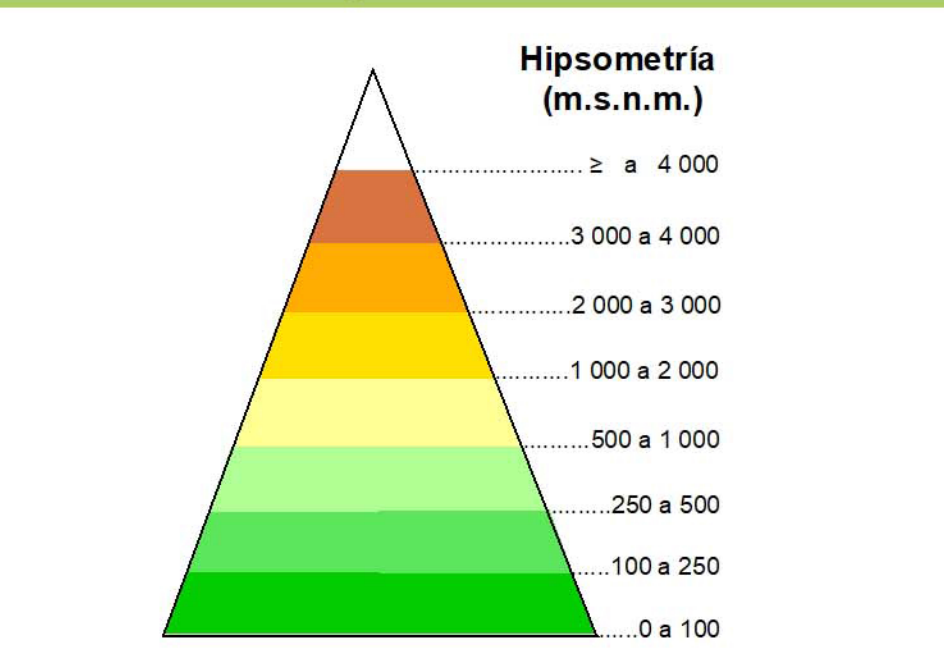
El Macizo de Nirgua constituye el complejo de montañas más occidental de la cordillera de la costa, con alturas superiores a los 1.400 m.s.n.m., separadas por profundos valles.

El punto más culminante de todo este conjunto orográfico es Cerro Azul, en el límite entre los estados Yaracuy y Cojedes.

### Signos Convencionales

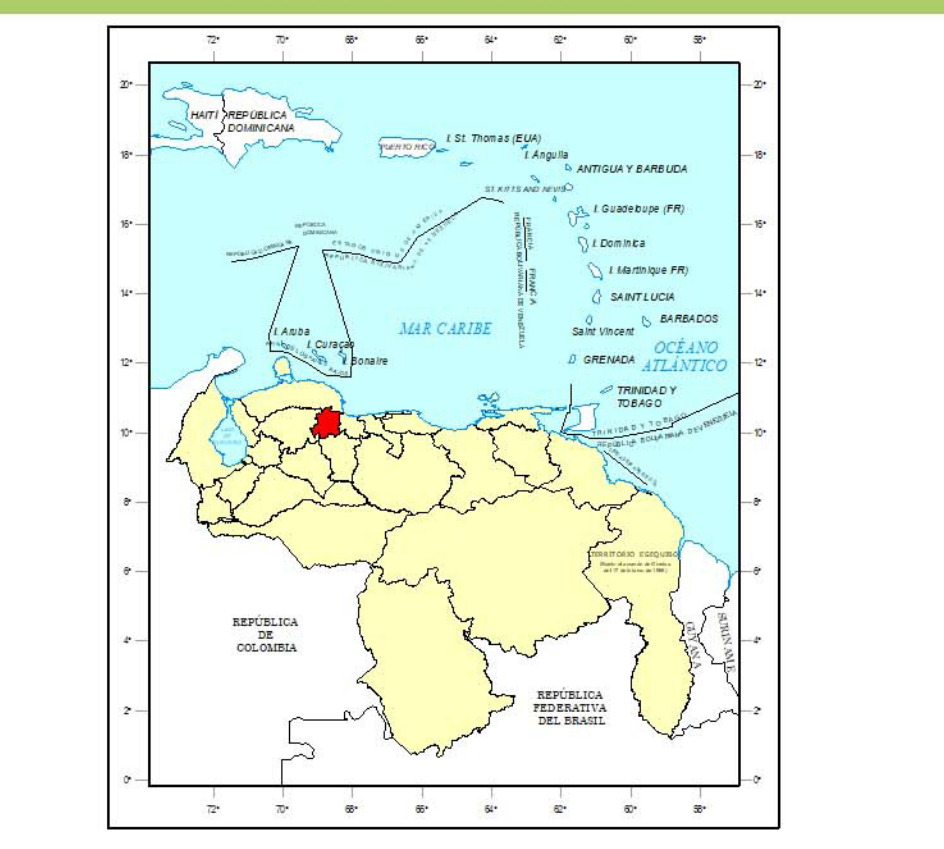
<b>POBLACION</b>	<b>VÍAS DE COMUNICACIÓN</b>
Área Urbana	Autopista
Capital de la República	Carretera Pavimentada
Capital de Estado	Carretera Engranada
Capital de Municipio	Carretera de Tierra
Capital de Parroquia	Línea Férrea
Centro Poblado	Ferry
Hacienda, Finca y Otros	Teleférico/Funicular
	Puente
	Túnel
	Canal de Navegación
<b>LÍMITES</b>	<b>HIDROGRAFÍA</b>
Límite Internacional	Embalse
Límite de Estado	Ríos
Límite de Municipio	Lago, Laguna
Límite de Parroquia	Raudal
Zona de Sobreposición de Límites	Salto
<b>OTROS SIGNOS CONVENCIONALES</b>	Terreno Anegado
Aeropuerto Internacional	Ciénaga
Aeropuerto Nacional y Pistas	Salina

### Hipsometría



Modelo Digital de Elevación (DTM) obtenido de los datos del "Shuttle Radar Topography Mission" (SRTM), realizado por la NASA en el año 2001, actualizado en el 2010 con el nombre de Global Multi-resolution Terrain Elevation Data 2010 (GMTED2010). El Sombreado Hipométrico fue generado por la Gerencia General de Geografía, a partir del GMTED2010 por medio de técnicas de procesamiento digital.

### Situación Relativa



### Información General

Escala 1: 200 000

Proyección Cónica Conforme de Lambert, Datum SIRGAS-REGEN, Elipsoide GRS-80, Origen de Latitud 0° 00' 00", Origen de Longitud 68° 30' 00" O, Primer Paralelo Director 4° Norte, Segundo Paralelo Director 9° Norte, Este Falso 0 m, Norte Falso 0 m.

SEGUNDA EDICIÓN, 2016  
Depósito Legal: CM86201423

En este mapa, tanto el color de las líneas que representan la hidrografía, como su topografía, no se ajusta a lo establecido en la Norma Técnica para la Fijación y Certificación de la Base Cartográfica de Productos Temáticos.

Prohibida su reproducción, total o parcial, por cualquier medio, sin previa autorización del Instituto Geográfico de Venezuela Simón Bolívar.

Mapa Físico

Estado Yaracuy